



Römisch-Katholische Synode des Kantons Solothurn
www.synode-so.ch



Workshop

Gemeinsam die Zukunft gestalten Fusion Kirchgemeinden

Politische Situation und Rahmenbedingungen

Kurt von Arx

Präsident der Röm.-Kath. Synode des Kantons Solothurn

Referat

12. September 2020 in Solothurn

Ausgangslage

Die röm.-kath. KG sind Gemeinden lt. Verfassung des Kt. Solothurn und unterstehen dem Gemeindegesetz.

Alle haben

- Gemeindeordnung / DGO
- Funktionäre / Angestellte
- Ressorts
- Diverse Kommissionen
- Finanzverwaltungen
- Kirchengemeindeschreiber



Herausforderungen der Kirche

- Pluralisierung
- Minorisierung
- Migrationsprägung
- massiver Rückgang der Mitglieder
- Glaubwürdigkeitsverlust



Konfessionsangehörige im Kanton Solothurn

10 Kirchgemeinden	unter	300 Katholiken	2'051
15	unter	600	6'375
15	unter	1'000	10'766
= 40			
13	bis	1'500	16'700
9	bis	2'000	15'500
11	über	2'000	33'950
= 73			

Kath. Bern	33 KG	Durchschn. 1'100 Katholiken
Reformierte Kt. SO	21 KG	
Christ. kath. SO	4 KG	
Kath. Baselland	33 KG	



Anzahl KG-Räte im Kt. Solothurn

• Solothurn	15
• Lebern	63
• Wasseramt	56
• Thal	50
• Gäu	48
• Olten	111
• Dorneck	50
• Thierstein	54
Total	447



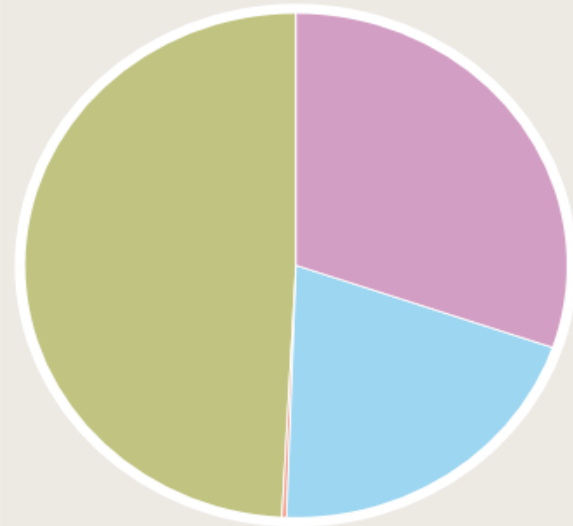
Probleme

- Die KG haben immer mehr Mühe, Personen zu finden
- in der Not findet man oft ungeeignete Leute
- geeignete Leute sind meistens beruflich sehr engagiert
- die Suche nach Kandidaten ist schon oft ein Problem
- man schaut sich um, wer an kirchl. Arbeit interessiert ist
- persönliche Beziehungen sind wichtig und erfolgreich
- bei ungenügender Anzahl KG-Räte droht Zwangsverwaltung



Konfessionszugehörigkeit 2019

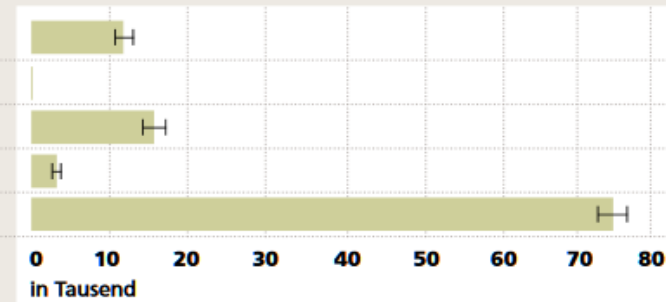
KONFESSIONSZUGEHÖRIGKEIT 2019



Personen	In %	
84'374	30.5	Römisch-katholisch
55'829	20.2	Evangelisch-reformiert
1'198	0.4	Christkatholisch
135'068	48.9	Unbekannt

Personen	+/-VI ¹	
12'036	10.6	Christlich ohne Ref./Kath.
213	80.0	Jüdisch
16'346	9.8	Islamisch
3'062	20.7	Andere
75'104	3.4	Konfessionslos

Schätzung der unbekannt Konfessionen im 2018



¹ Aufgrund der Schätzwerte der Strukturerhebung ergibt sich ein Vertrauensintervall der möglichen Abweichungen (in %).
Quelle: Bevölkerungszahlen des Kantons Solothurn BEVO/BFS – SE Strukturerhebung (Schätzung über Konfessionen).

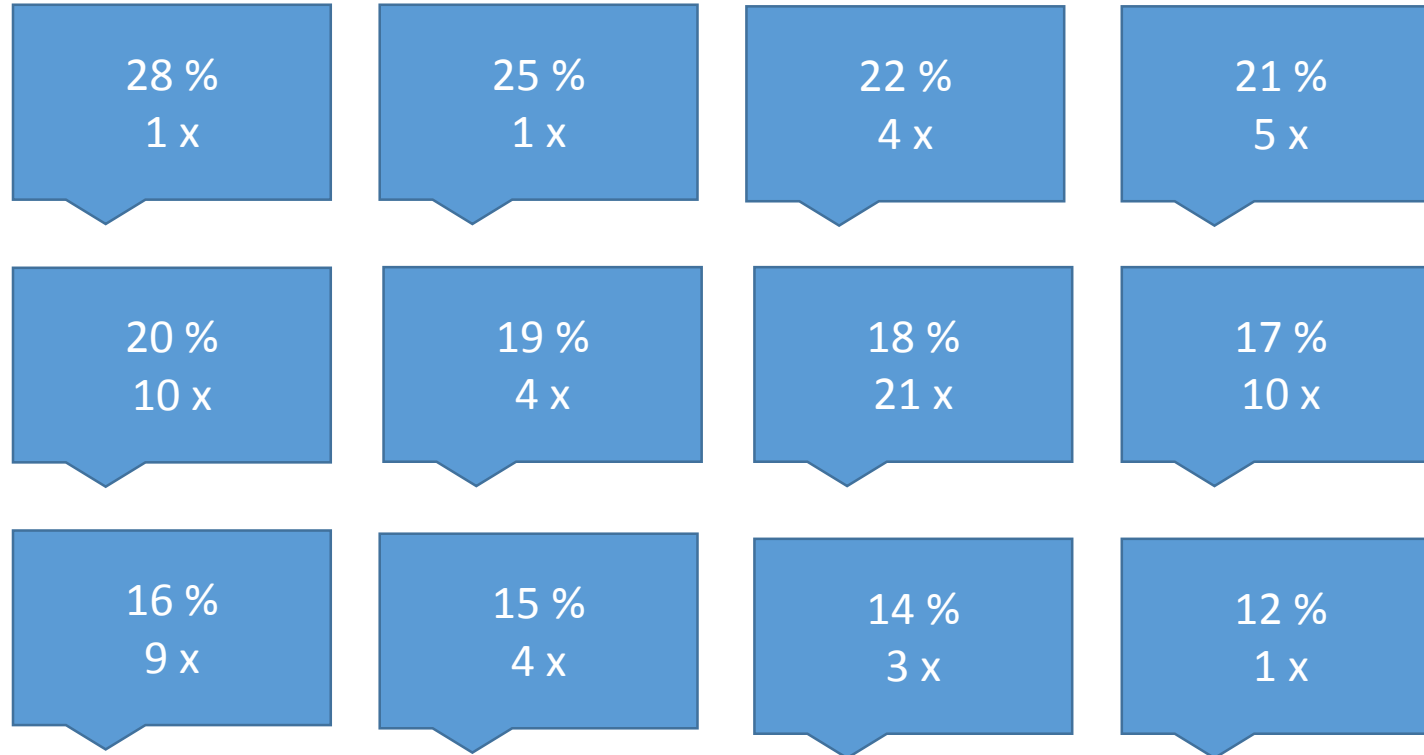


Austritte 2019

Solothurn	101	Vorjahre	Austritte
Lebern	298	2009	1'194
Wasseramt	292	2010	1'677
Thal	115	2011	1'215
Gäu	192	2012	1'283
Olten	426	2013	1'247
Gösgen	151	2014	1'266
Dorneck	130	2015	1'367
Thierstein	142	2016	1'375
		2017	1'424
Total 2019	1'847	2018	1'754

Ob ein Millionär oder ein Hilfsarbeiter den Austritt gibt, macht schon einen Unterschied.
 Wenn aber jeder der 1'847 Ausgetretenen nur Fr. 100.— bezahlt, sind dies total Fr. 184'700.—.
 So lautet die einfache «Milchbüechlirächnig».

Steuerfüsse Kirchgemeinden



Der durchschnittliche Steuerfuss der Kirchgemeinden beläuft sich 2020 auf 17,38 %



Erfahrungen in den Pastoralräumen

- Mangel an Seelsorger
- Zusammenarbeit unter den KG bedeutet Mehrarbeit
- Viele separate Strukturen bei den KG
- Spezielle Eigenheiten bei den verschiedenen KG
- Diskussionen betr. Anstellung von Personal
- Probleme bei der Koordination und Kommunikation
- Separate Verwaltungen/KG-Schreiber und Sekretariate
- Diskussionen betr. Kostenverteiler

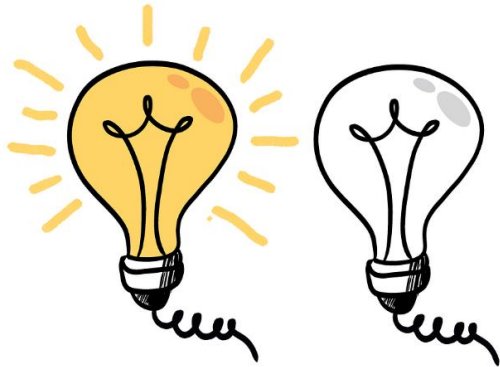


Gründe für eine Fusion

- ➡ Finanziell wegen NFA bis 2026 keine dunklen Wolken
- ➡ Zusammenlegung Administration/Finanzverwaltung
- ➡ Qualifizierte Verwalter im Hauptamt
- ➡ Erreichbarkeit und Präsenzzeit
- ➡ Einsparung von Personalkosten
- ➡ Einsparungen Büroräume/Mieten/Mobiliar
- ➡ Anpassung der verschiedenen Strukturen
- ➡ Für die künftigen Herausforderungen starke KG
- ➡ Bedürfnis nach Veränderung



Empfehlung



- ➡ **Beginnen Sie frühzeitig mit Vorabklärungen**
- ➡ **Gründliche Erarbeitung einer Fusionsanalyse**

Gemeinsam die Zukunft gestalten

Fusion Kirchgemeinden

